

sormac 

Peladora de cebollas **USM-S100**



Principio de funcionamiento

La peladora de cebollas Sormac USM-S100 combina sencillez de uso con una buena fiabilidad. El operador tiene a su alcance un panel de control (opcional), con montaje giratorio, con todas las funciones útiles. Además, se muestra toda la información importante como la capacidad, el número de cebollas peladas, las horas de trabajo y la identificación de averías.

Una cadena de individualización transporta las cebollas desde la tolva de alimentación y las coloca en los travesaños de la cadena de transporte. El operador dispone las cebollas en la posición horizontal correcta. A continuación, las cuchillas giratorias cortan las porciones de cabeza y cola de las cebollas y después la parte delantera y trasera. Al final de la cadena de transporte, las cebollas son recogidas por dos brazos con soportes giratorios. Estos brazos están montados en una estructura giratoria, en la cual se realiza un corte en toda su circunferencia, y se realiza un soplado de control en la parte externa.

Las cebollas peladas y los residuos se separan por medio de una corriente de aire potente.

Se han previsto varios ajustes para adaptar la máquina a cebollas de distinto diámetro. La mayoría pueden realizarse desde el exterior, incluso con la máquina en funcionamiento, mediante un volante manual.

La técnica Sormac de ahorro de aire que se utiliza en la peladora USM-S100 se ocupa de mantener un consumo de energía bajo mientras se consigue una mayor calidad de pelado.

Capacidad

Dependiendo del diámetro, forma y calidad, la peladora USM-S100 puede manipular entre 4800-6000 cebollas por hora, colocadas por una persona.



La diferencia está en los detalles...

Toda la línea en un solo nivel

No se necesitan plataformas adicionales. Los residuos son transportados hacia el centro mediante un transportador de residuos integrado.

Cuchilla de corte fácil de configurar

No se necesita ninguna herramienta para configurar a fondo las cuchillas de corte.

Separación entre la parte de cortar y la de pelar

Facilidad de limpieza e higienización.

Nivel de ruido bajo

Durante la producción el nivel de ruido es de <83 dB (A).

Proceso de pelado visible

Gracias a las grandes ventanas y a la iluminación LED se puede observar correctamente el proceso de corte y pelado.

Sin cilindros neumáticos

No hay cilindros neumáticos en el espacio de la piel: mayor fiabilidad.

Bajo consumo de energía y de aire

Hasta un 40% menos de energía y aire con respecto a máquinas comparables.



Panel de control digital (opcional)

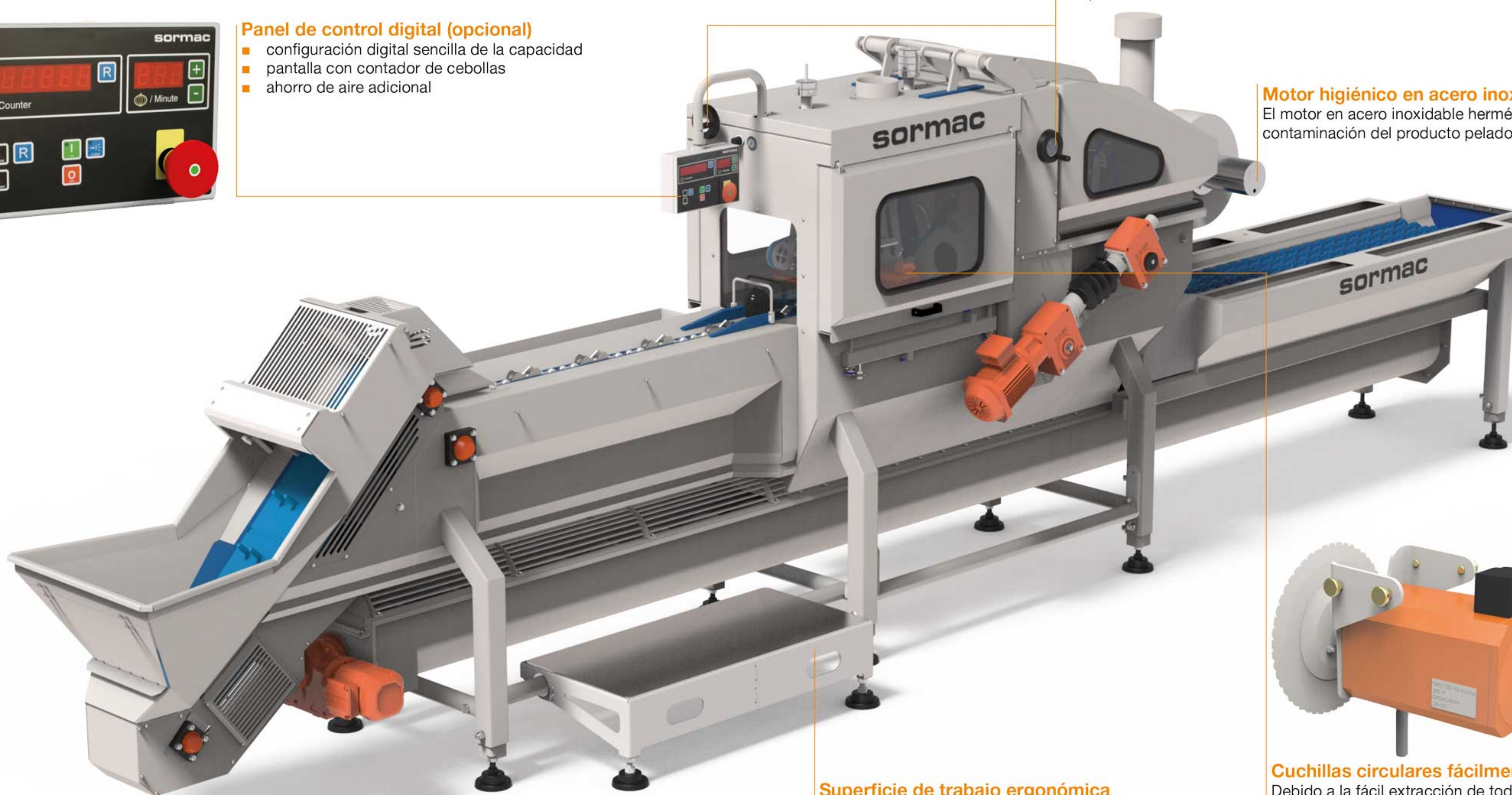
- configuración digital sencilla de la capacidad
- pantalla con contador de cebollas
- ahorro de aire adicional

Ajuste con la máquina en rotación

La mayoría de los ajustes son posibles con la máquina en funcionamiento.

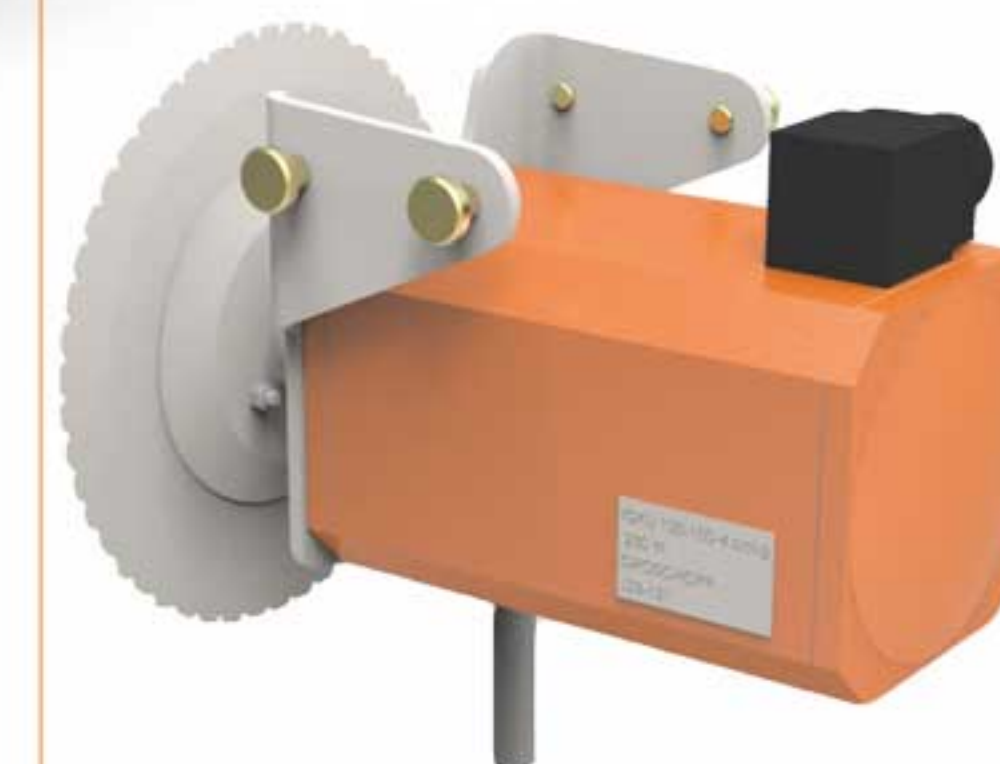
Motor higiénico en acero inoxidable en el ventilador

El motor en acero inoxidable herméticamente sellado evita la contaminación del producto pelado.



Superficie de trabajo ergonómica

Plataformas operativas plegables y espacio para las piernas adicional.



Cuchillas circulares fácilmente intercambiables

Debido a la fácil extracción de toda la unidad, las cuchillas circulares de acero inoxidable son fáciles de sustituir fuera de la máquina.

